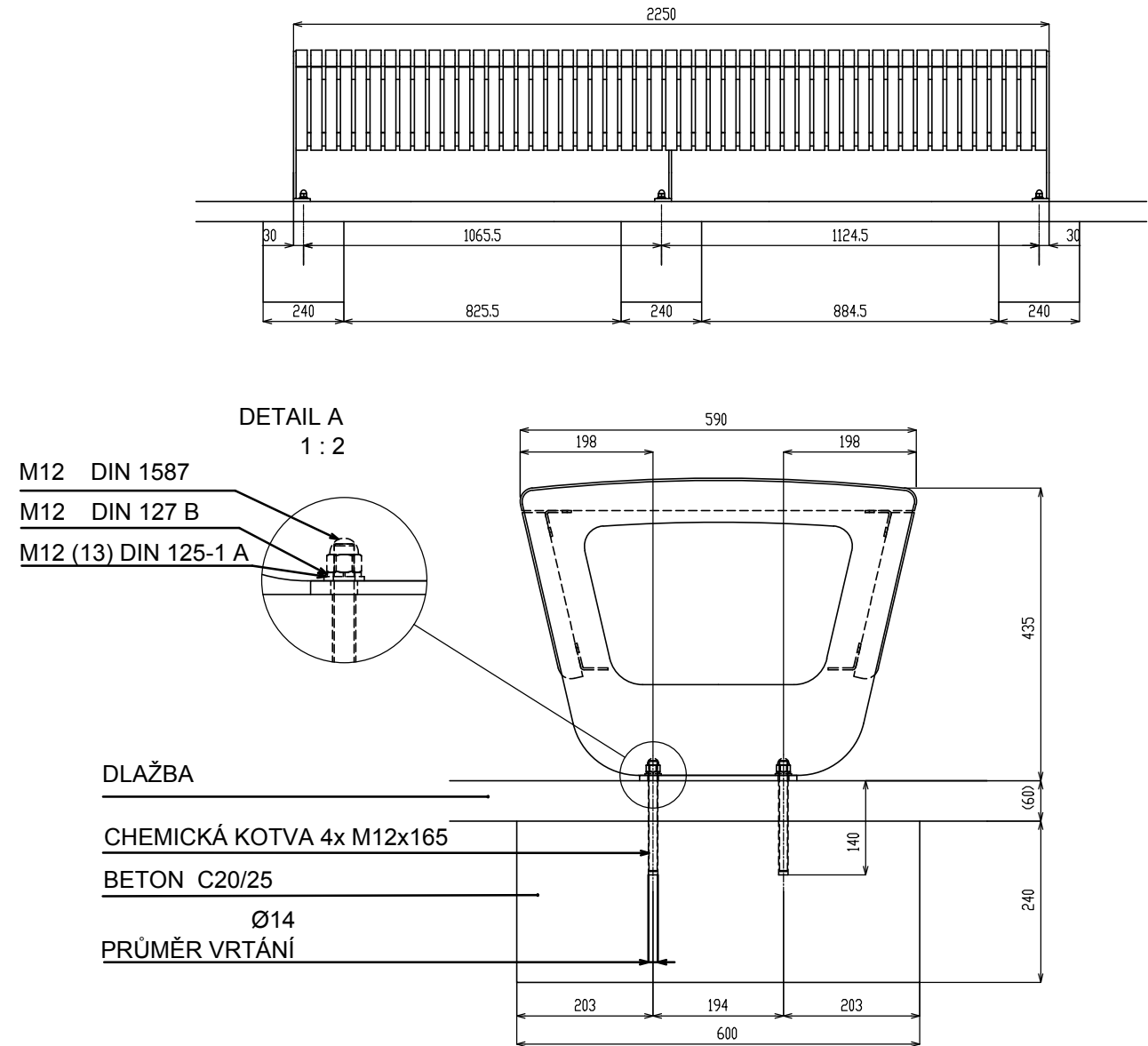
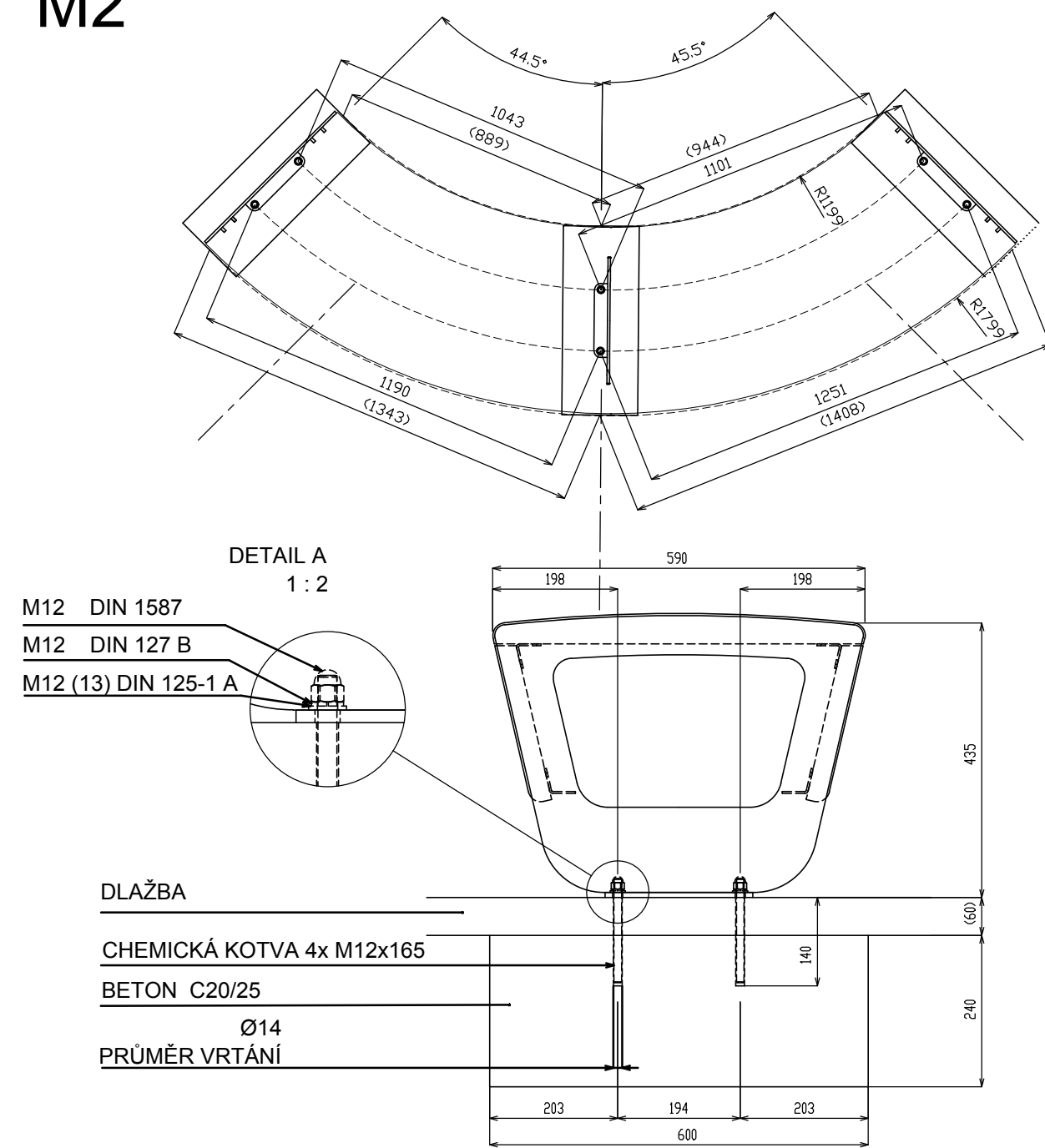


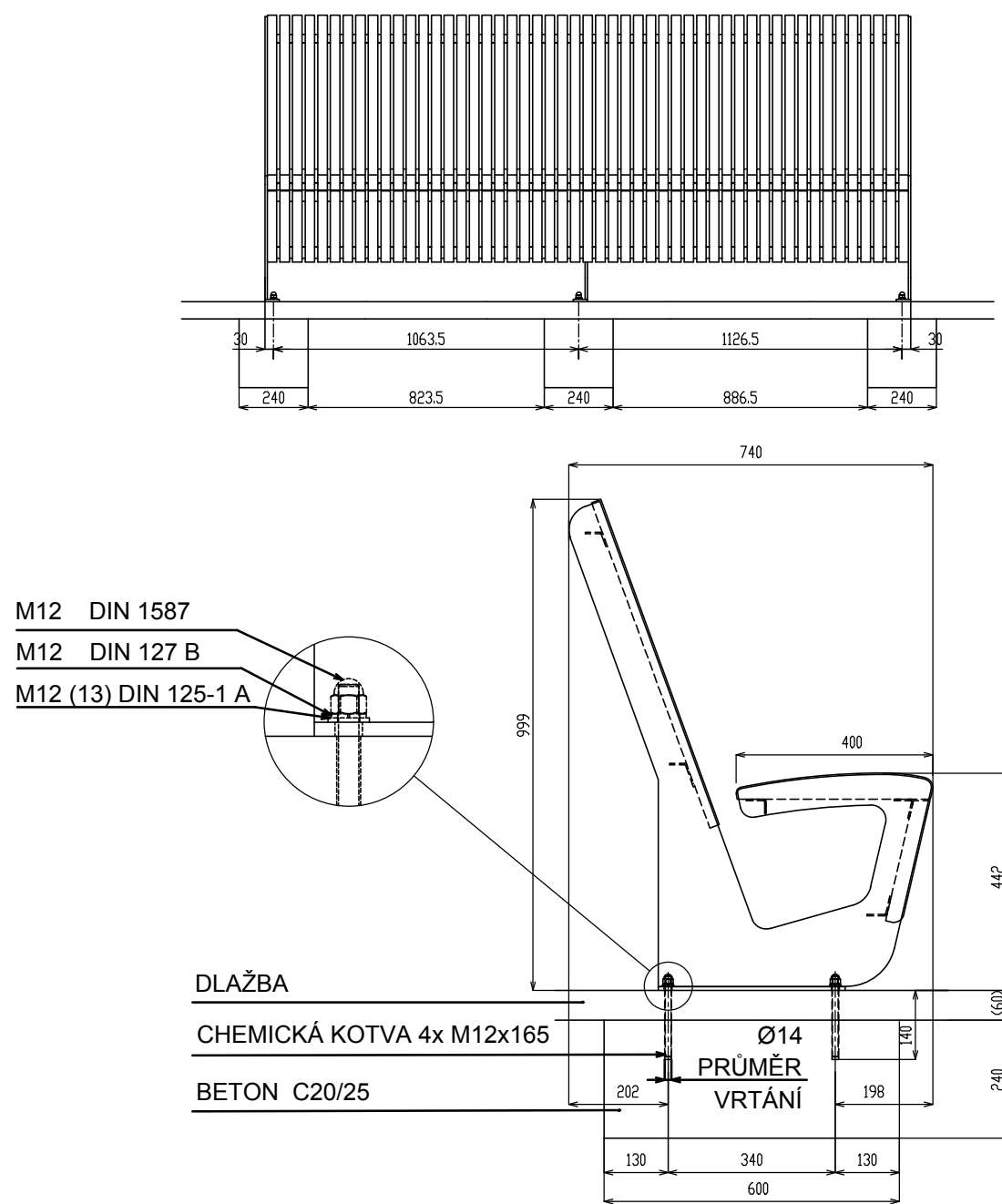
M1



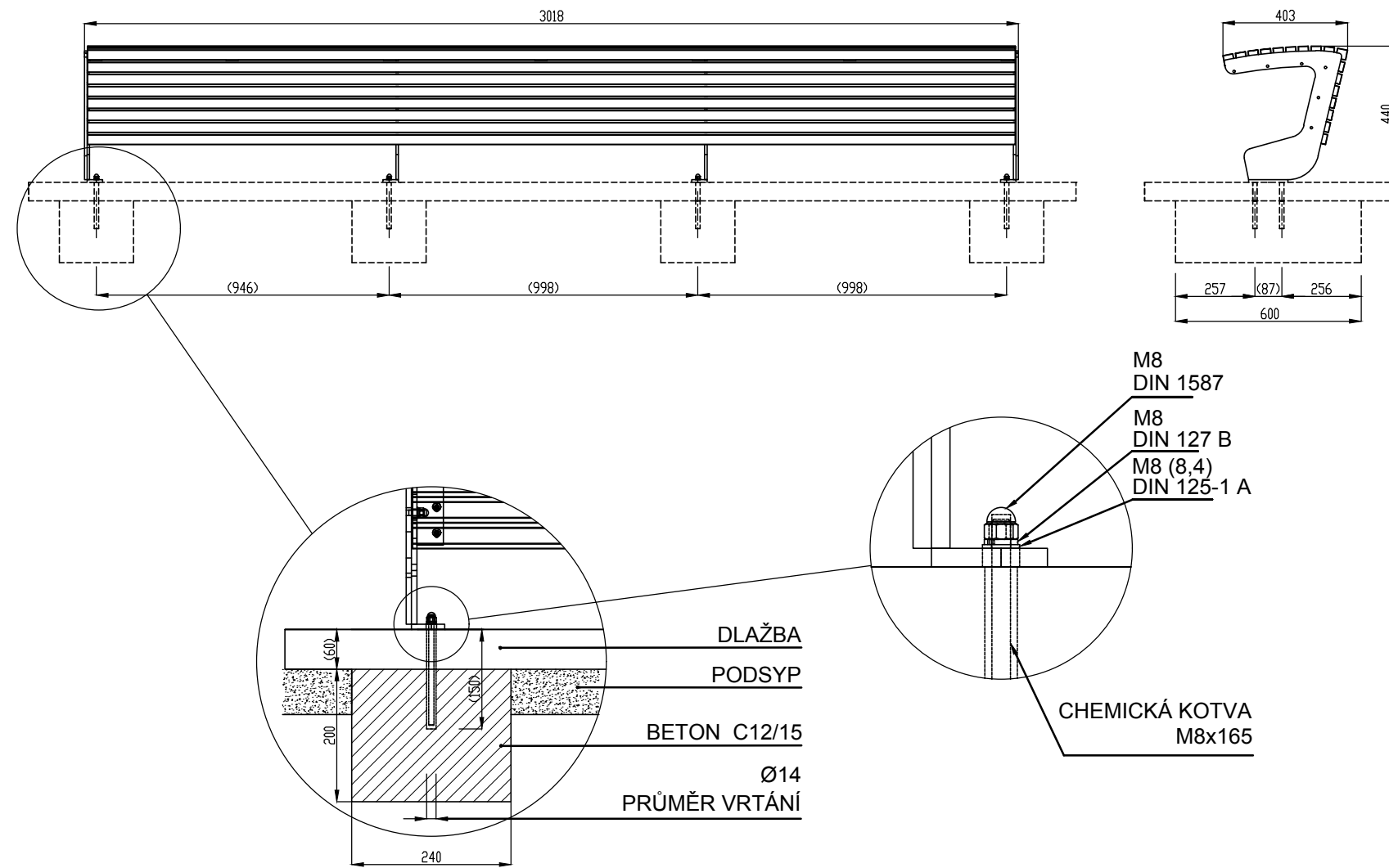
M2



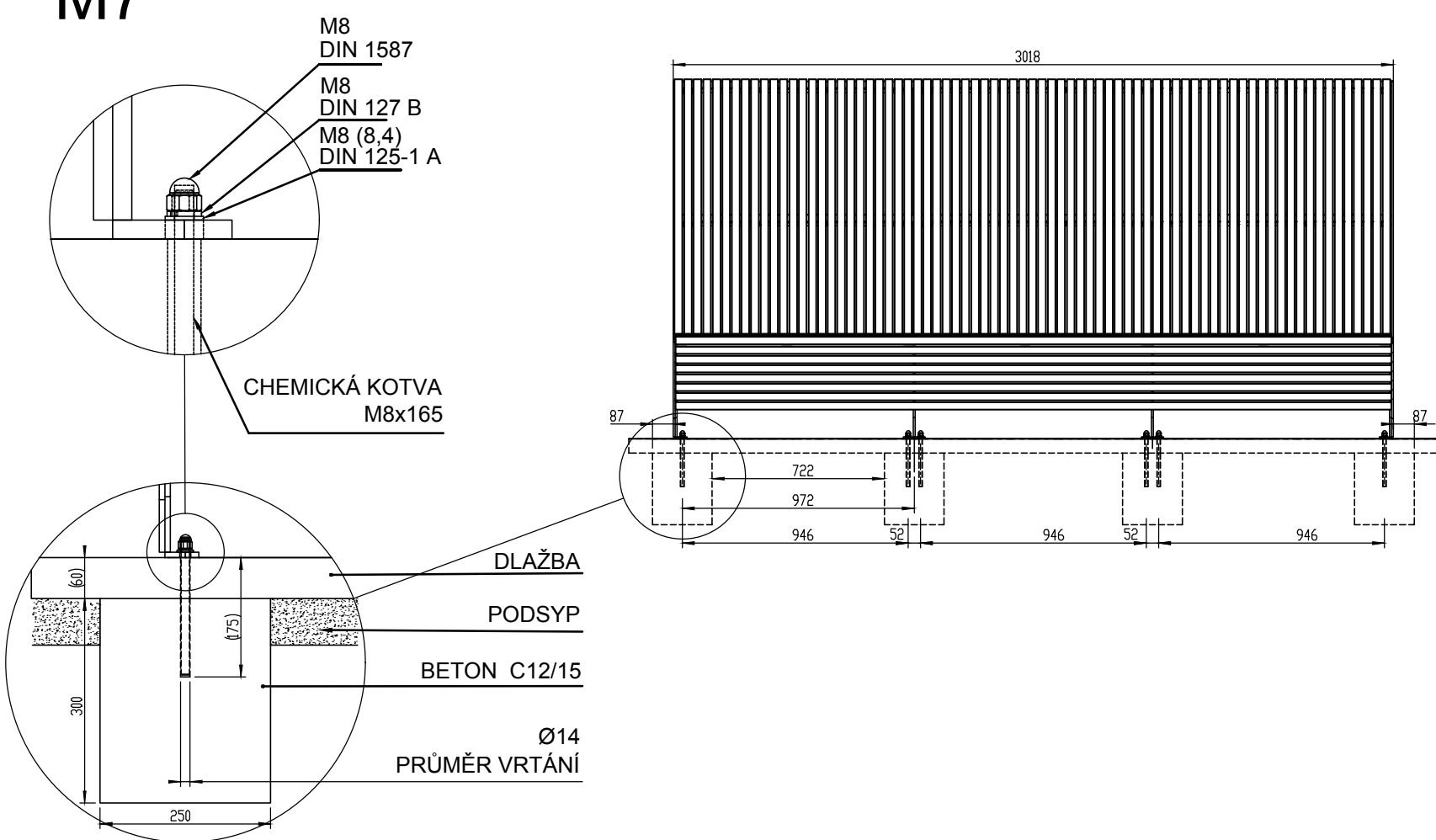
M3



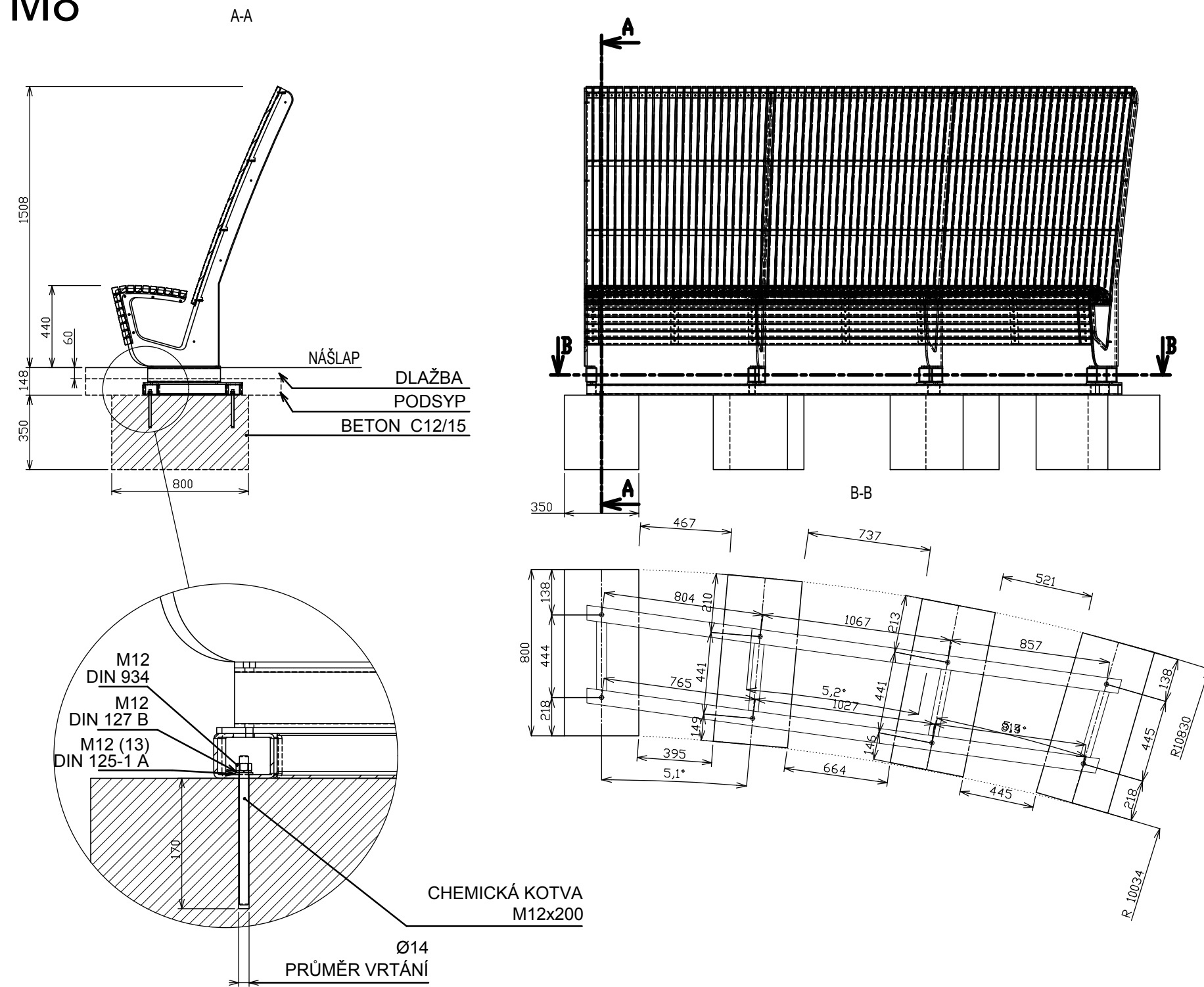
M4, M5, M6



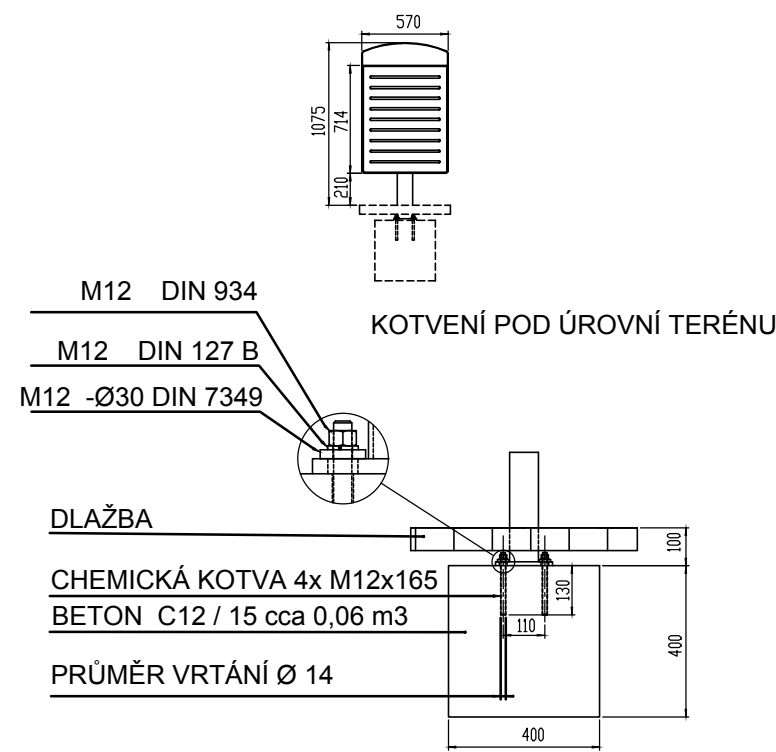
M7



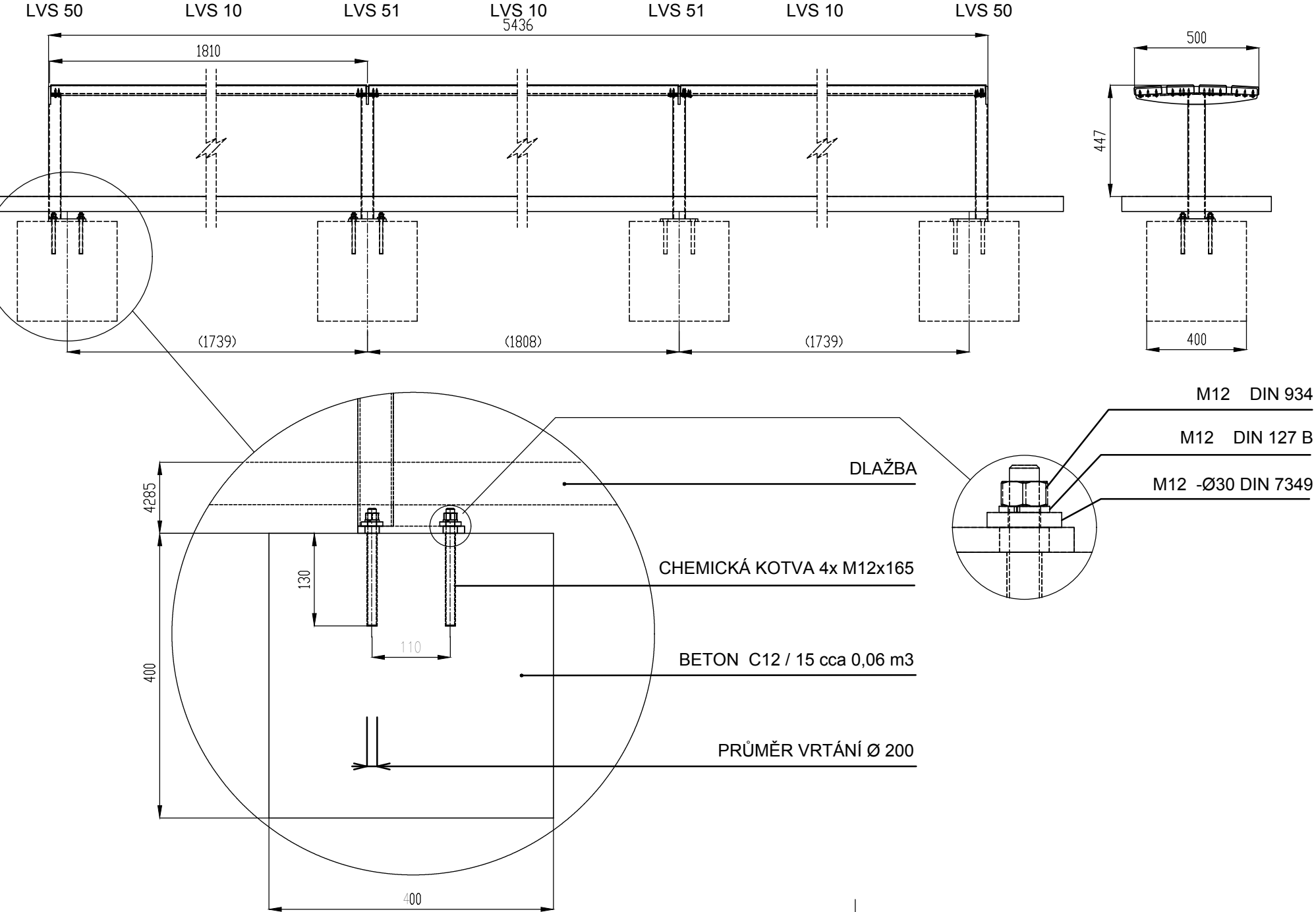
M8




M10



M9



POZNÁMKA:
Rozměry výrobků mají informativní charakter.
Výrobce si vyhrazuje právo na změnu technické specifikace bez předchozího upozornění.
Rozměry spodní stavby a způsob osazení výrobku jsou závazné.
Rozteče kotev zaměřovat dle rozměrů dodaného výrobku.

Výškový systém: BALT p.v. Souřadnicový systém: JTSK			ADEA projekt s.r.o. Kafka 1133/10 702 00 Ostrava T +420 595 693 200 E: info@adea-projekt.cz W: www.adea-projekt.cz		
Název Sportovní areál ul. Leonovova, Karviné – Hranice					
HIP Ing. Eva Vojtasíková	Architekt Ing.arch. Aleš Vojtasík	Zodpovědný projektant Ing. arch. Jakub Konícar	Výpracoval Ing.arch. Jakub Konícar		
Objednatel Statutární město Karviná, Frýštátská 72/1, 733 24 Karviná – Frýštát					
Stavební objekt SO 09 Mobiliář			Stupeň DPS	Datum 12 / 2019	
Část D.1 Dokumentace stavebního nebo inženýrského objektu			Formát A4 8	Měřítko 1 : 20	
Název výkresu Detaily kotvení mobiliáře			Archivní číslo	Číslo výkresu	Změna
			18-031-5	D1- 09 - 02	